

Vostro 15

3000 Series

Quick Start Guide

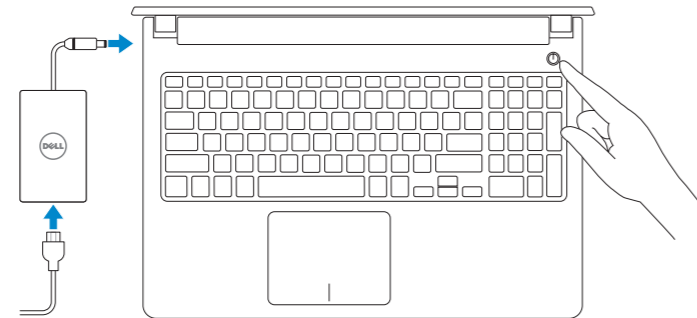
Guide d'information rapide

Guía de inicio rápido



1 Connect the power adapter and turn on your computer

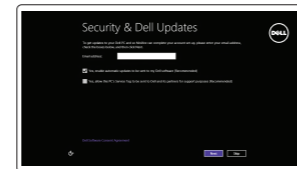
Branchez l'adaptateur d'alimentation et allumez votre ordinateur
Conecte el adaptador de alimentación y encienda el equipo



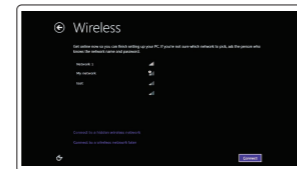
2 Finish Windows setup

Terminez l'installation de Windows
Finalice la configuración de Windows

Windows 8



Enable security and updates
Activez la sécurité et les mises à jour
Activar seguridad y actualizaciones

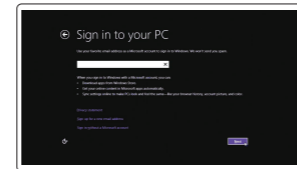


Connect to your network
Connectez-vous à votre réseau
Conectar a la red

NOTE: If you are connecting to a secured wireless network, enter the password for the wireless network access when prompted.

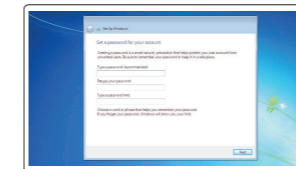
REMARQUE : Si vous vous connectez à un réseau sans fil sécurisé, saisissez le mot de passe d'accès au réseau sans fil lorsque vous y êtes invité.

NOTA: Si se conecta a una red inalámbrica segura, introduzca la contraseña de acceso a la red inalámbrica cuando se le solicite.

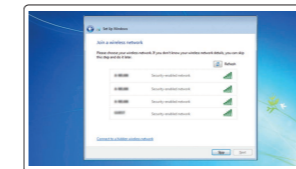


Sign in to your Microsoft account or create a local account
Connectez-vous à votre compte Microsoft ou créez un compte local
Ingresar en una cuenta de Microsoft o crear una cuenta local

Windows 7



Set up password for Windows
Configurez un mot de passe pour Windows
Establecer contraseña para Windows

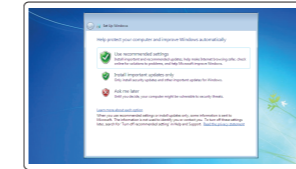


Connect to your network
Connectez-vous à votre réseau
Conectar a la red

NOTE: If you are connecting to a secured wireless network, enter the password for the wireless network access when prompted.

REMARQUE : Si vous vous connectez à un réseau sans fil sécurisé, saisissez le mot de passe d'accès au réseau sans fil lorsque vous y êtes invité.

NOTA: Si se conecta a una red inalámbrica segura, introduzca la contraseña de acceso a la red inalámbrica cuando se le solicite.



Protect your computer
Protégez votre ordinateur
Proteger el equipo

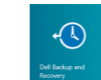
Locate your Dell apps

Localisez vos applications Dell
Localice sus aplicaciones Dell

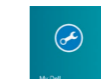
Windows 8



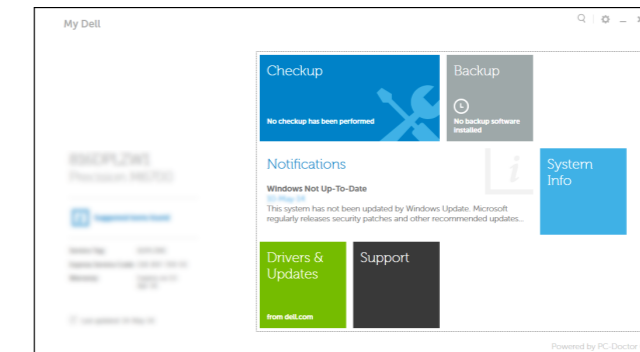
Register your computer
Enregistrez votre ordinateur
Registre su equipo



Dell Backup and Recovery
Backup, recover, repair, or restore your computer
Effectuez une sauvegarde, récupération, réparation ou restauration de votre ordinateur
Realice copias de seguridad, recupere, repare y restaure su equipo



My Dell
Check and update your computer
Recherchez des mises à jour et installez-les sur votre ordinateur
Busque actualizaciones para su equipo



Product support and manuals
Support produits et manuels
Soporte del producto y manuales

dell.com/support
dell.com/support/manuals

Contact Dell
Contacter Dell
Póngase en contacto con Dell

dell.com/contactdell

Regulatory and safety
Règlementations et sécurité
Normativa y seguridad

dell.com/regulatory_compliance

Regulatory model
Modèle réglementaire
Modelo normativo

P52F

Regulatory type
Type réglementaire
Tipo normativo

P52F001

Computer model
Modèle de l'ordinateur
Modelo de equipo

Vostro 15-3558



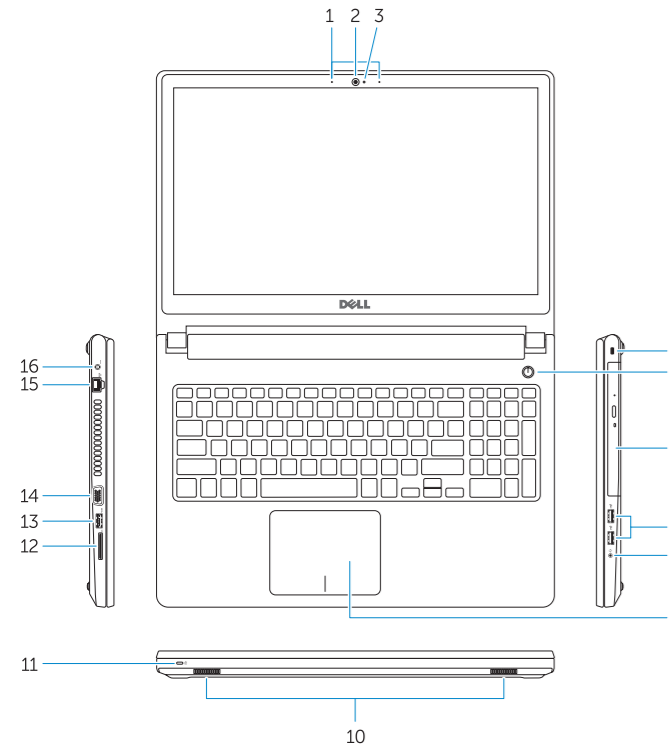
P/N H6VY5 A01

© 2015 Dell Inc.
© 2015 Microsoft Corporation.

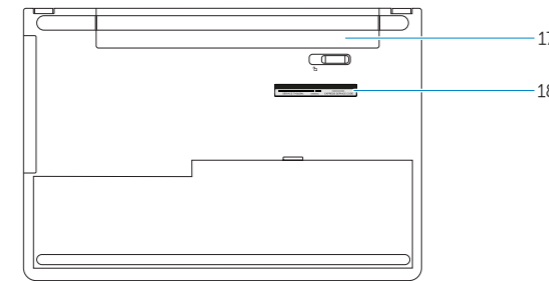
Printed in China.
2015-02

Features

Caractéristiques | Funciones



- 1. Microphones
- 2. Camera
- 3. Camera-status light
- 4. Security-cable slot
- 5. Power button
- 6. Optical drive
- 7. USB 2.0 connectors
- 8. Headset connector
- 9. Touchpad
- 10. Speakers
- 11. Power and battery-status light/
Hard-drive activity light
- 12. Memory-card reader
- 13. USB 3.0 connector
- 14. VGA connector
- 15. Network connector
- 16. Power connector
- 17. Battery
- 18. Service-Tag label



- 1. Microphones
- 2. Caméra
- 3. Voyant d'état de la caméra
- 4. Emplacement pour câble de sécurité
- 5. Bouton d'alimentation
- 6. Lecteur optique
- 7. Ports USB 2.0
- 8. Port pour casque
- 9. Pavé tactile
- 10. Haut-parleurs
- 11. Voyant d'état de l'alimentation et
de la batterie/Voyant d'activité du
disque dur
- 12. Lecteur de carte mémoire
- 13. Port USB 3.0
- 14. Port VGA
- 15. Port réseau
- 16. Port d'alimentation
- 17. Batterie
- 18. Étiquette de numéro de série

- 1. Micrófonos
- 2. Cámara
- 3. Indicador luminoso de estado de
la cámara
- 4. Ranura del cable de seguridad
- 5. Botón de encendido
- 6. Unidad óptica
- 7. Conectores USB 2.0
- 8. Conector para auricular
- 9. Superficie táctil
- 10. Altavoces
- 11. Indicador luminoso de estado de
la batería y encendido/Indicador
luminoso de actividad de la unidad
de disco duro

- 12. Lector de tarjetas de memoria
- 13. Conector USB 3.0
- 14. Conector VGA
- 15. Conector de red
- 16. Conector de alimentación
- 17. Batería
- 18. Etiqueta de servicio

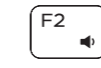
Shortcut keys

Touches de fonction

Teclas de acceso directo



Mute audio
Couper le son
Silenciar el audio



Decrease volume
Diminuer le volume
Disminuir el volumen



Increase volume
Augmenter le volume
Aumentar el volumen



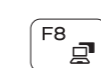
Play previous track/chapter
Lire le morceau ou le chapitre précédent
Reproducir pista o capítulo anterior



Play/Pause
Lire/Pause
Reproducir/Pausar



Play next track/chapter
Lire le morceau ou le chapitre suivant
Reproducir pista o capítulo siguiente



Switch to external display
Basculer vers un moniteur externe
Cambiar a la pantalla externa



Open Search
Ouvrir Rechercher
Abrir Búsqueda



Toggle keyboard backlight (optional)
Activer/Désactiver le rétroéclairage du clavier (en option)
Alternar retroiluminación del teclado (opcional)



Decrease brightness
Diminuer la luminosité
Disminuir brillo



Increase brightness
Augmenter la luminosité
Aumentar brillo



Turn off/on wireless
Activer/Désactiver le sans fil
Activar/desactivar la función inalámbrica



Toggle Fn-key lock
Verrouiller/Déverrouiller la touche Fn
Alternar bloqueo Fn-tecla



Put the computer to sleep
Mettre l'ordinateur en veille
Poner el equipo en suspensión



Toggle between power and battery-status light/hard-drive activity light
Alterner entre le voyant d'état de l'alimentation et de la
batterie/voyant d'activité du disque dur
Alternar entre indicador luminoso de estado de la batería
y encendido y el indicador luminoso de actividad de la
unidad de disco duro

NOTE: For more information, see *Owner's Manual* at dell.com/support.

REMARQUE: Pour plus d'informations, consultez le *Manuel du propriétaire* sur dell.com/support.

NOTA: Para más información, consulte el *Manual del usuario* en dell.com/support.